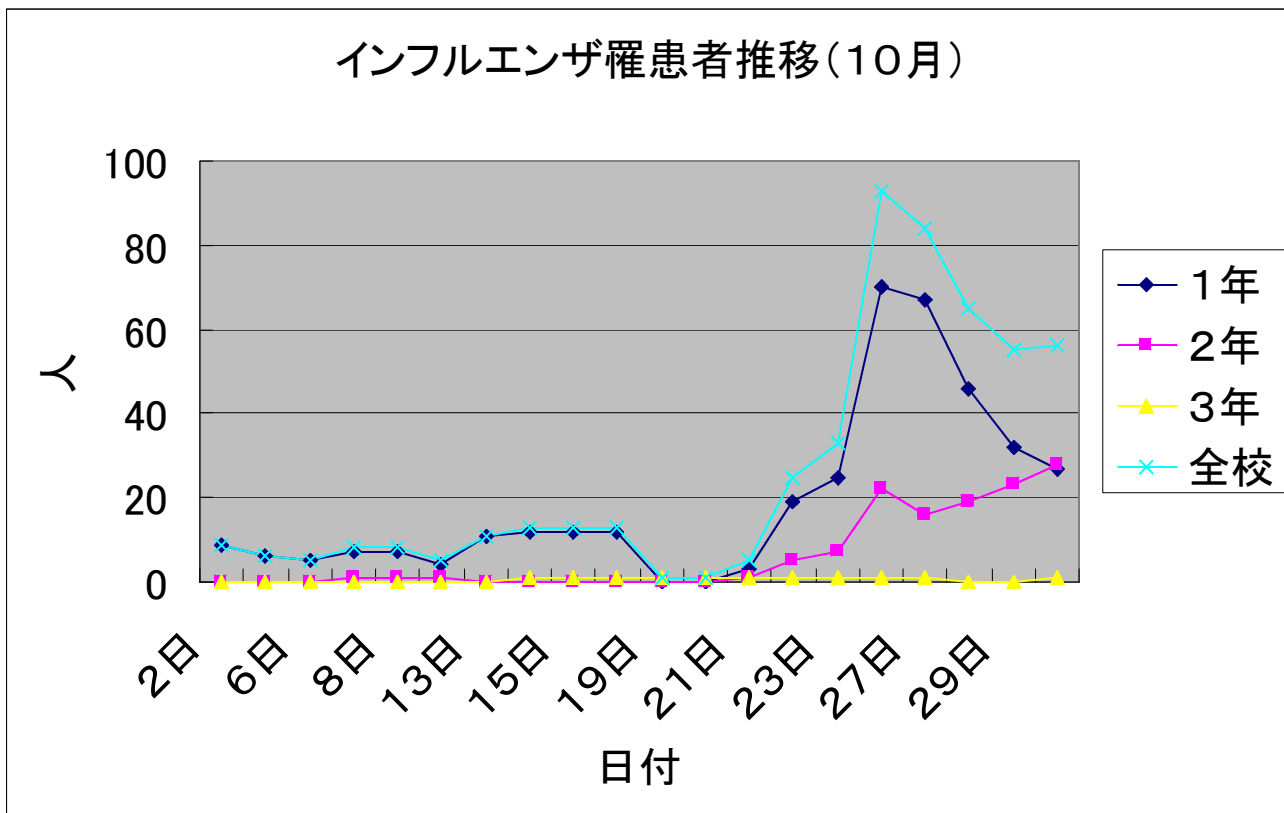
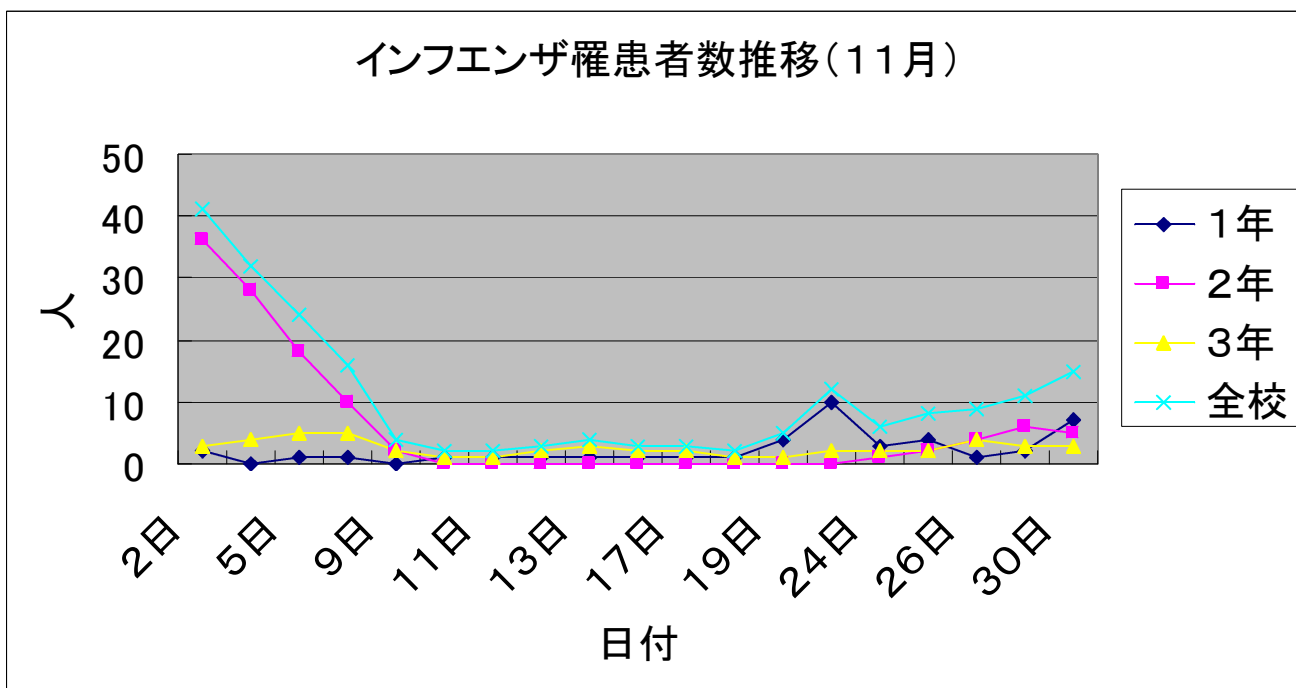


# インフルエンザ罹患者数推移（10月～）

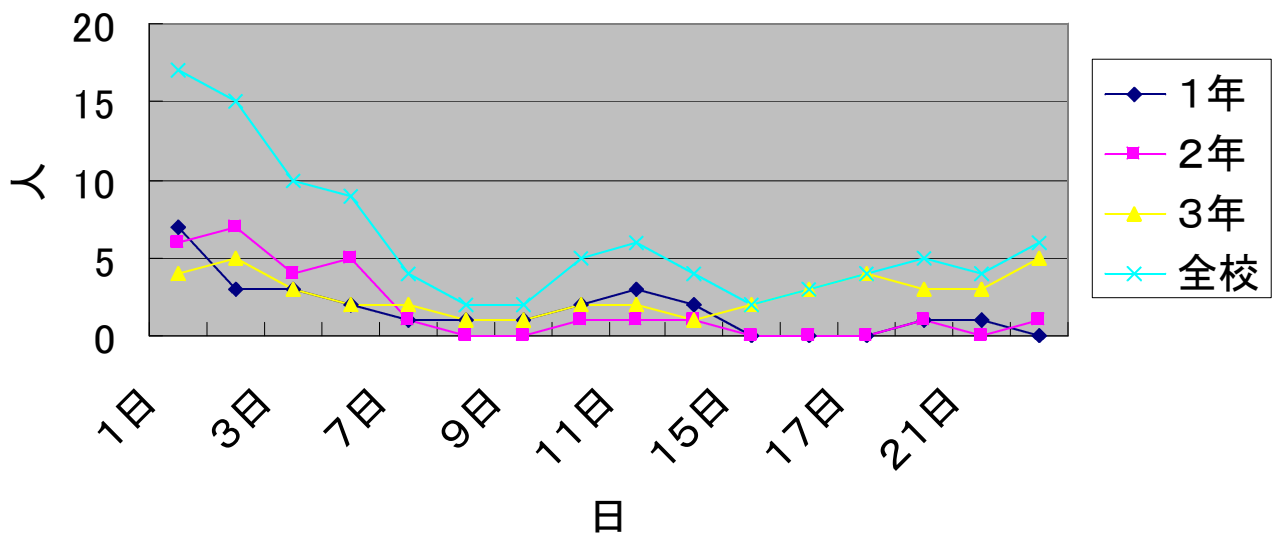


[参考]

9月29日(火) ~ 10月2日(金)	1年2組学級閉鎖
9月30日(水)	文化祭(合唱コンクール・ステージ発表)
10月14日(水) ~ 10月17日(土)	1年6組学級閉鎖
10月15日(木) ~ 10月18日(日)	1年7組学級閉鎖
10月20日(火) ~ 10月22日(木)	1年生 野外活動(三瓶)
10月23日(金) ~ 10月26日(月)	1年4組学級閉鎖
10月27日(火) ~ 10月29日(木)	2年生 修学旅行(京都・大阪)
10月27日(火) ~ 10月30日(金)	1年1組学級閉鎖



インフルエンザ罹患者数推移(12月)



インフルエンザ罹患者数推移(1月)

